

Q&A

チケットについて教えてください！

あいまちの活動では現金のやりとりはしていません。

事前にチケットを購入の上、謝礼はチケットで支払っていただきます。チケットは5時間分ずつ購入いただけます。

もし、チケットが不要になっても返金可能です。

コーヒーチケットや回数券のようなものをイメージください。

チケットの追加購入はどうしたらいいの？

あいまちの事務局で販売しています。事務局までお越しいただくのがむずかしい場合は、コーディネーターがお宅までお届けします。



チケットの精算はどうするの？

チケットの精算は事務局でおこなっています。

お手伝いをされた活動当日でも結構ですし、後日なにかのついでに寄っていただいてもかまいません。いくつかの活動分をまとめて精算することも可能です。

チケットは1枚300円に換金いただくか、時間預託チケットに交換いただけます。

（ 橙色：依頼用チケット
 緑色：時間預託チケット
 サイズ：原寸大 ）

No. **あいまち あいまちチケット 1点 (30分)**
*サービス時間は1時間からです
 まちの支えあい活動「あいまち」事務局
(運営：社会福祉法人 大阪市鶴見区社会福祉協議会)

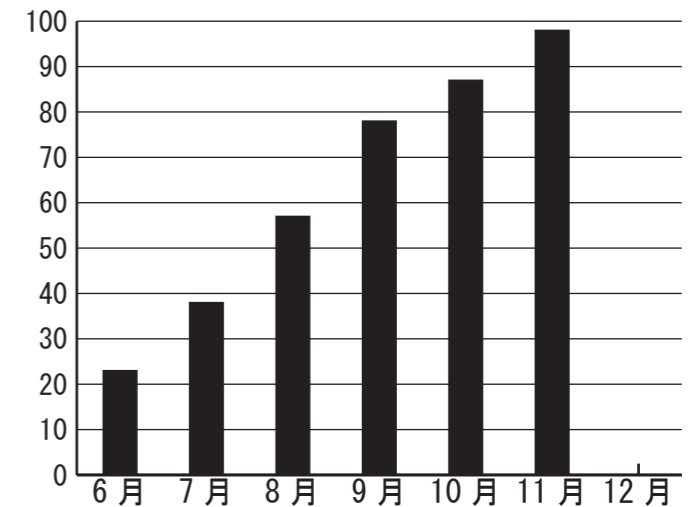
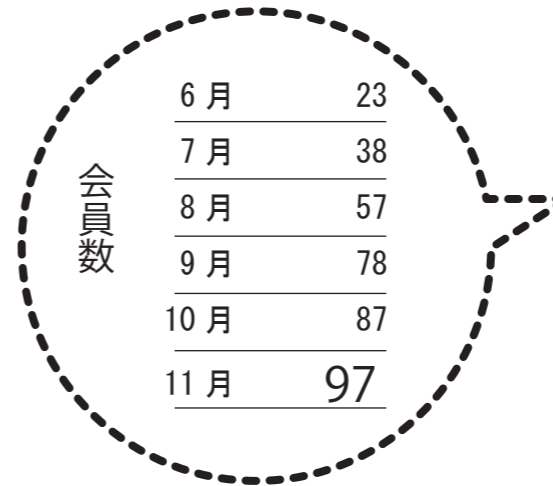
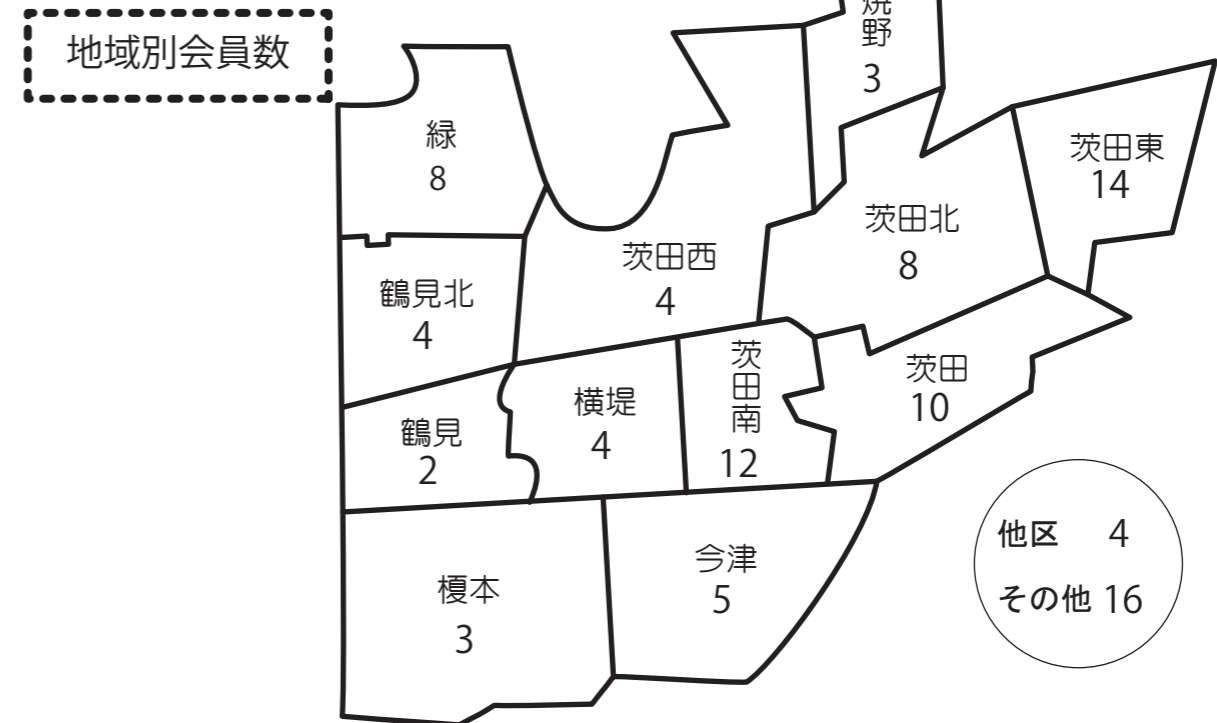
No. **あいまち あいまちチケット 1点 (30分)**
*サービス時間は1時間からです
 まちの支えあい活動「あいまち」事務局
(運営：社会福祉法人 大阪市鶴見区社会福祉協議会)

No. **あいまち あいまちチケット 1点 (30分)**
*サービス時間は1時間からです
 まちの支えあい活動「あいまち」事務局
(運営：社会福祉法人 大阪市鶴見区社会福祉協議会)

No. **あいまち あいまちチケット 1点 (30分)**
*サービス時間は1時間からです
 まちの支えあい活動「あいまち」事務局
(運営：社会福祉法人 大阪市鶴見区社会福祉協議会)

No. **あいまち あいまちチケット 1点 (30分)**
*サービス時間は1時間からです
 まちの支えあい活動「あいまち」事務局
(運営：社会福祉法人 大阪市鶴見区社会福祉協議会)

運営状況



お掃除勉強会

下記のとおり、窓ふきの講習会をします。参加をご希望の方は事務局までお電話にてお申込みください。参加費は無料です。

定員：10人（先着順で受付）

日 時：12月15日（月）

午前10時～12時

場 所：緑ふれあいの家

住 所：鶴見区緑3-3-3



お知らせ

会員みなさんからご要望のありました、

つりさげ名札の用意ができました。

会員証を入れて、あいまちの活動で活用いただけます。

ご入用の方は事務局までお申し出ください。

