

# あれっ？認知症か

鶴見区つるりっぷオレンジチームがあなたとご家族をサポートしま

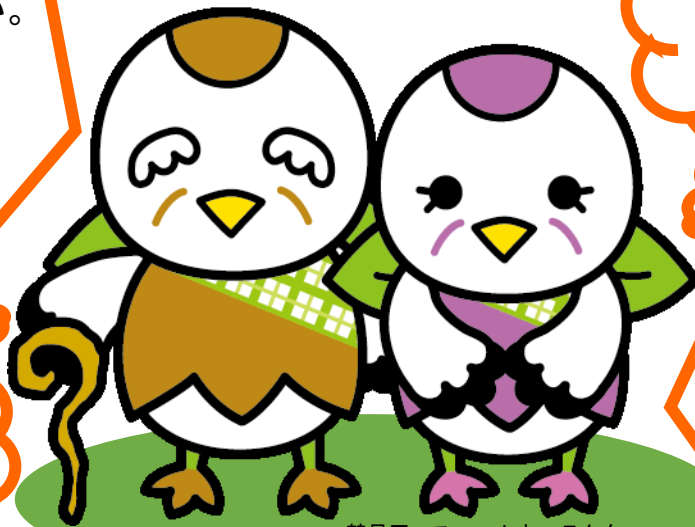
## ご相談ください

最近、  
お札しか使わない。  
財布が小銭で  
いっぱいになっ  
ている。

あれっ？  
約束したこと  
忘れたのかな…？

さっきと同じこと  
また話してる…

今まで好きだった  
ことに興味を  
持たなくなった。



鶴見区マスコットキャラクター

つるりっぷ

## 住み慣れた地域でいつまでも健やか

対象となる方は、40歳以上で認知症が疑われ、在宅で生活されている方です。

① 医療サービスや介護サービス  
を受けていない方、または中断  
している方

② 医療サービスや介護サービス  
を受けているが対応に困難な  
方

※認知症と診断されている方も、①②に該当する方はご相談ください。

つるりっぷオレンジチーム

(鶴見区社会福祉協議会 地域包括支援センター内)

06-6913-9595

月～金 (祝日・年末年始を除く)

午前 9 時 ▶ 午後 5 時 3

つるりっぷオレンジチームは、専門医と医療・介護の専門職のチームです。  
この事業は、大阪市の認知症初期集中支援推進事業を鶴見区社会福祉協議会が受託し、実施するものです。

# 住み慣れた地域でいつまでも 健やかな生活をつづけるために

## 早期相談・早期診断のメリット

もしかして  
認知症？



気になることを  
お気軽にご相談ください



つるりっぷオレンジチ  
ーム

- ①訪問して
- ②チームで相談して
- ③支援の方法を検討します

皆様の気付きが大切です  
まずはご相談ください

06-6913-9595



相談して  
よかった♪



適切な医療や介護サービス  
利用できます。

相談無料・秘密厳守