

ご寄付ありがとうございました！



あいまち会員さんから手作りマスクのご寄付をいただき、事務局からマスクを必要とされている会員さんにお渡ししました。

会員さんからは「今、この時期にもらえて嬉しい！」「助かります！」など、喜びの声をたくさんもらいました。今回いただいたマスクのオリジナル型紙をもらいましたので皆さんにお届けします。

この機会につくってみてはいかがでしょうか。

布マスクの洗い方



①洗面器に水と衣料用洗剤をいれて、よく混ぜる。

※目安は水2リットルに対し、衣料用洗剤0.7グラム(小さいスプーン半分くらい)

②布マスクを洗面器にいれて、10分つけ置きする。

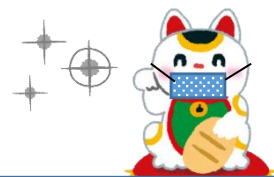
③10分たったら、押し洗いをする。

※マスクの布地を痛める可能性があるため、もみ洗いはしない！

④水でしっかりと洗い流す。

⑤清潔なタオルにマスクをはさみ、数回たたいて水気をとる。

⑥陰干しで自然乾燥させる。



汚れが気になる場合は、ゴム手袋をはめ、塩素系漂白剤を使い、においがなくなるまでしっかりすすぐ。

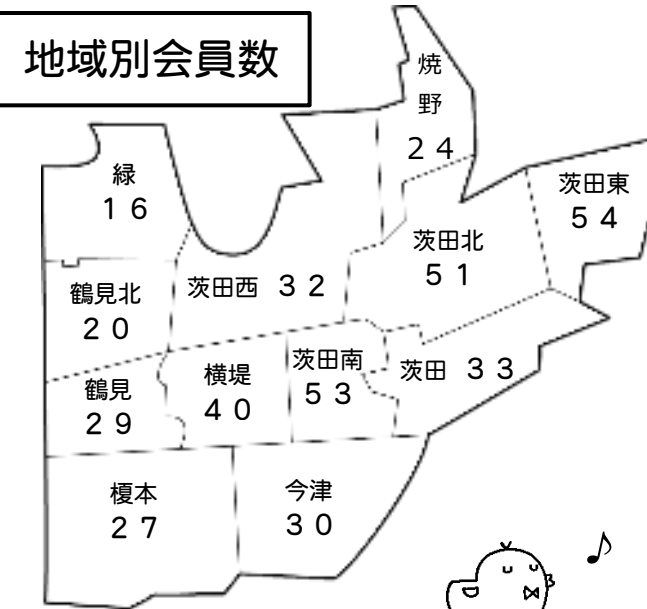
(柄物マスクは色落ちにご注意ください)

(出典：厚生労働省・経済産業省の作成 YouTube「布マスクをご利用のみなさまへ」)

運営状況

令和2年4月末時点

地域別会員数

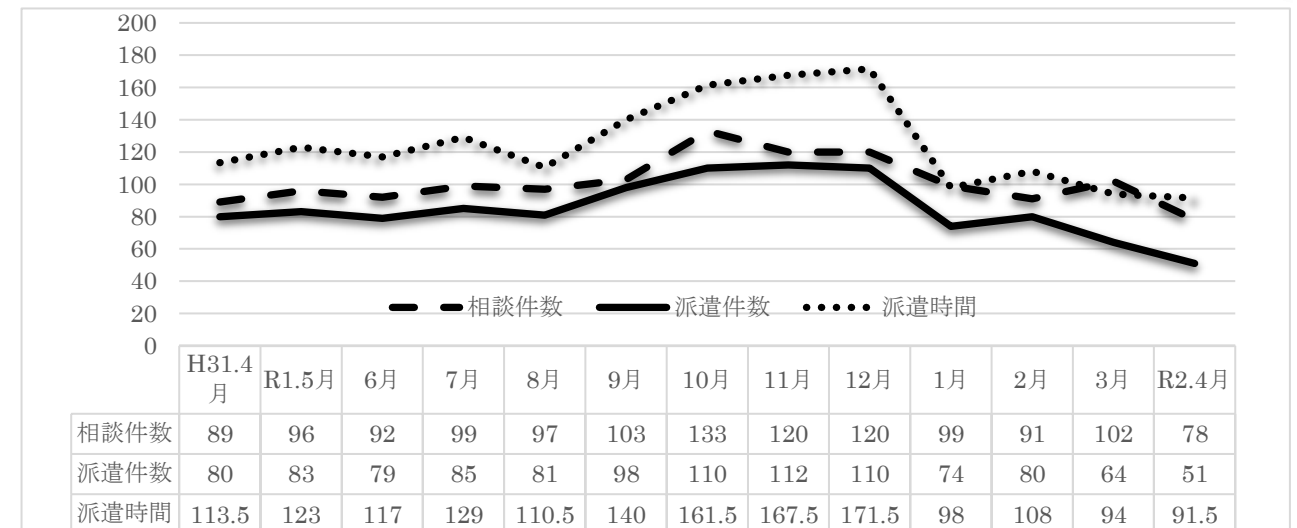


会員数

422人

※退会、取消は除く

相談派遣件数・派遣時間 (H31.4月~R2.4月)



応援会員 募集中

あいまちの活動には参加できなくても、取り組みに賛同し、住みよい地域づくりへの協力のひとつとして参画したいと思われる方や団体などに「応援会員」として支えていただく仕組みです。

お力添えくださいますよう、よろしくお願い申し上げます。

◎年会費・・・1口 1,000円

◎問合せ・・・あいまち事務局 06-6913-7066

